

エンゼル大学

## 「我が子はどんな子？」 ～一人一人を理解するために～

お家の中でお子さんと笑顔で接するために、役立つポイントを一緒に見つけていきましょう

日時：3月22日（金）10:00～11:00

場所：すこやか 会議室

申込：2月21日（木）～27日（水）

お電話または来館にて申込

定員：20組（多数抽選）

対象：市内在住就学前のお子さんの保護者



## ほんわか市

すこやか主催の、子ども用品専門のフリーマーケットです。子ども服やおもちゃがずらりと並びます。掘り出し物を見つけに、ぜひ遊びにきてください♪

日時：2月23日（土）10:00～12:00

場所：すこやかひろば（らっこルーム）

内容：育児用品、衣類、おもちゃなど  
子ども用品のみ

出店数：15組



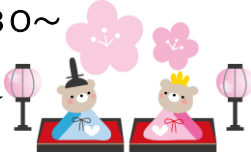
## ひなまつりおたのしみタイム

歌や工作でひなまつりを楽しみましょう！

日時：2月19日（火）14:30～

場所：すこやかひろば

どなたでも自由に参加できます☆



## 小児科医による健康相談

発達・発育・育児など健康に関する悩みに小児科医が個別にお応えします。

日時：2月12日（火）13:30～14:30

場所：すこやか保健室

定員：5名

申込：電話か来館で直接お申込みください。  
毎月実施しております。



## みんなで守ろうすこやかルール

すこやかは、赤ちゃんやアレルギーのある子など様々な子どもが利用します。みんなが安心して利用できるように、ルールを守って楽しみましょう。

・すこやかの広場は「屋根のある公園」。普通の公園と同じように、必ず保護者が子どもに付き添ってください。

乗り物の衝突やトランポリンやソファからの転落、おままごとの誤飲などのないよう、注意して見守ってくださいね



・飲食はひよこルームのみです。他の場所ではできません。また、事業の都合により清掃のため16時以降ひよこルームが使えない日もあります。

食べこぼしを赤ちゃんやアレルギーのあるお友だちが触ったら大変だよ！



・入館時退館時は受付で入館カードを読み取ってもらってください。

「ちょっとだけ利用したい」「大人だけで入館する」というときも必ず受付を通してね



# すこやか通信

調布市社会福祉事業団 調布市子ども家庭支援センターすこやか

調布市国領町 3-1-38 ｺﾝｽﾀﾙ 2階

TEL: 042-481-7733 FAX: 042-481-7734

<https://jigyodan-chofu.com/sukoyaka/>

Vol.208 2019.2

# 2月号

## パパひろば 「節分・豆まきをしよう」



オリジナルの鬼のお面を作ってパパと豆まきを楽しみましょう♪

日時：2月2日（土） 13:00～13:40

14:00～14:40

場所：すこやか会議室

対象：お子さんとパパ（もしくはおじいちゃん）

定員：各回先着20組

受付：当日直接会場へ。開始時間の10分前から入室。定員に達し次第締め切りとなります。